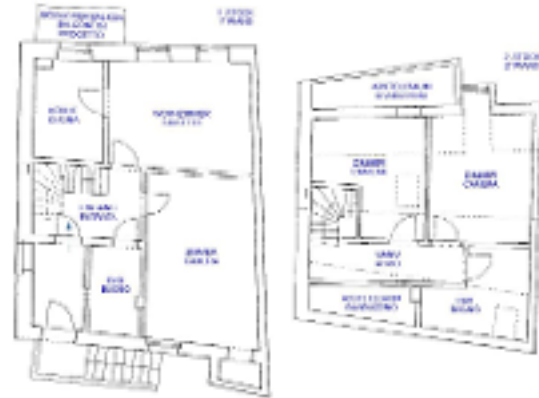


Helle Vierzimmer-Duplexwohnung im 1. und 2. Stock in kleinem Wohnhaus mit genehmigten Balkon und privatem Autostellplatz in Oberplanitzing!

Objekt-Nr  
2024013

39052 Kaltern / Caldaro / Oberplanitzing / Pianizza di Sopra



Art / Vermarktung

**Appartement / Kauf**

Wohnfläche  
**ca. 91 m<sup>2</sup>**

Zimmerzahl  
**4**

Etage  
**1. Stock und 2. Stock**

Helle Vierzimmer-Duplexwohnung liegend in Oberplanitzing in einem kleinen Wohnhaus im 1. und 2. Stock mit einer kommerziellen Fläche von ca. 140 qm (ca. 91 qm Wohnfläche bis 1,5 Meter Raumhöhe im 2. Stock, totale Wohnfläche 105 qm). Die Wohnung wurde in den 70er Jahren saniert und ist noch gut bewohnbar. Ein Balkon an der Ostseite des Hauses ist genehmigt zu bauen. Ein externer Autostellplatz gehört ebenfalls zur Wohnung dazu. Die Heiztherme funktioniert mit Gas, sofort beziehbar.

Heizungsart  
**Zentralheizung, semi-**

Stellplatzart  
**Außenstellplatz**

möbliert  
**teilweise**

Kaufpreis  
**375.000,00 EUR**